



SIE HABEN DIE RECHNUNGEN - WIR HABEN DIE LÖSUNG

Die perfekte Organisationslösung für kirchliche und soziale Einrichtungen

RM RECHNUNGS
MANAGER BY ARTNER

REFERENZEN





EINDEUTIGE VORTEILE:

- Archiv und Recherche
- Prozessoptimierung
- Transparenz
- Integration
- Praktikables System
- Arbeiten wie auf Papier



WER BRAUCHT DEN RECHNUNGSMANAGER?

- Unternehmen mit:
- hohem Belegaufkommen
 - verteilten Standorten
 - Kosten- und Warenrechnungen
 - Freigabe-/Genehmigungsprozessen
 - Buchhaltungs- und/oder ERP-System

EFFIZIENTERES ARBEITEN MIT UNSEREM RECHNUNGSMANAGER

Die Verwaltung, Erfassung und Weiterverarbeitung von Eingangsrechnungen und deren zugehörigen Belegen (z.B. Lieferscheine etc.) war bislang arbeitsintensiv und zeitaufwändig.

Mit dem RechnungsManager steht eine effiziente, praxiserprobte und ausgereifte kaufmännische Organisationslösung zur Verfügung, durch deren Einsatz sich ein enormes Kosteneinsparungspotential ergibt.

Durch die Integration Ihrer Buchhaltungs- und ERP-Software erfasst der RechnungsManager Eingangsrechnungen schnell und unkompliziert und greift auf Ihre bereits vorhandenen Daten (z.B. Kreditoren, Sachkonten, Kostenstellen etc.) zu.

Die Lösung erkennt Belege automatisch, liest darin enthaltene Daten aus, verknüpft, prüft, bucht und archiviert diese einfach und transparent.

Der Anwender kann dabei jederzeit die einzelnen Schritte verfolgen, individuell steuern und hat ständigen Zugriff auf die von ihm benötigten Dokumente. Umfangreiche Recherchemöglichkeiten unterstützen das schnelle Auffinden von Belegen.

Die Software ist vollständig standardisiert und durch Konfiguration an Ihre Bedürfnisse sowie an die vorhandenen Unternehmensprozesse anpassbar.



ARCHIV UND RECHERCHE

Der RechnungsManager beinhaltet ein eigenständiges revisionssicheres Archiv. Die Benutzer können auf die berechtigten Dokumente jederzeit zugreifen. Eine umfangreiche Suche inkl. Volltextsuche ermöglicht das schnelle Auffinden von Dokumenten.

DOKUMENTENKLASSIFIZIERUNG

Die automatische Belegerkennung erkennt wiederkehrende Dokumente selbständig und liest alle relevanten Informationen daraus aus.

WORKFLOWSYSTEM

Durch vollständige Konfiguration von Unternehmensprozessen, beteiligten Personen und Berechtigungen lassen sich Abläufe stark standardisieren und automatisieren.

BUCHHALTUNGS- UND ERP-INTEGRATION

Auf alle bereits vorhandenen Daten in Ihrem Buchhaltungs- und ERP-System greift der RechnungsManager über bestehende Integrationen zu. Eine Mehrfacherfassung bzw. -pflege von Daten ist nicht notwendig.

E-MAIL-INTEGRATION

Im Prozess können jederzeit E-Mails mit Rückfragen erstellt werden. Diese und auch die Antworten werden automatisch zum Beleg archiviert und ermöglichen eine hohe Nachvollziehbarkeit bei minimalem Aufwand.

PROZESSDOKUMENTATION

Alle Prozesse, Anmerkungen sowie Zugriffe auf die Belege werden automatisch dokumentiert.

DMS-INTEGRATION

Sofern Ihr Unternehmen ein globales Dokumentenmanagementsystem einsetzt, kann der RechnungsManager alle relevanten Daten inkl. der Dokumente an dieses übergeben.



KURZ GESAGT:

Der RechnungsManager ist eine durchgängige Prozesslösung aus einem Guss. Besonders ergonomisch, effizient, einfach in der Bedienung und mit der notwendigen Prozesstiefe sorgt er dafür, Ihre täglichen Anforderungen zu meistern.

Wir sind überzeugt, dass auch Ihre Anwender begeistert sein werden!



KEY-FEATURES:

- Berechtigungen werden konfiguriert und dann automatisch vergeben
- Umfangreiche Recherchemöglichkeiten
- Buchhaltungs- und ERP-Integration
- Revisionsicher



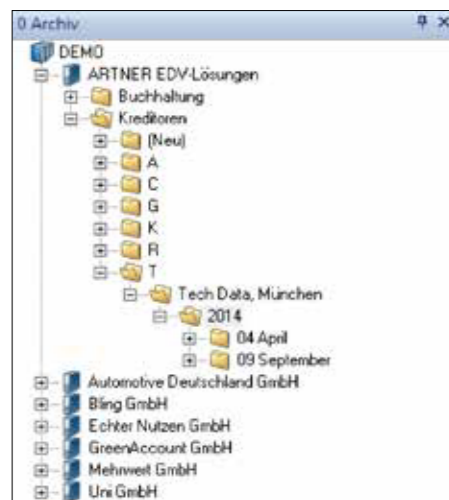
KEY-FEATURES:

- Einfache Workflowanlage
- Vollständige Konfiguration
- Unterstützung: 4-Augen-Prinzip, Bankverbindungsprüfung, Buchungsvalidierung
- Freie Definition von Workflows
- Regelbasierte und manuelle Verteilung
- Variable Steuerung qualifizierter Anwender



ARCHIV UND RECHERCHE

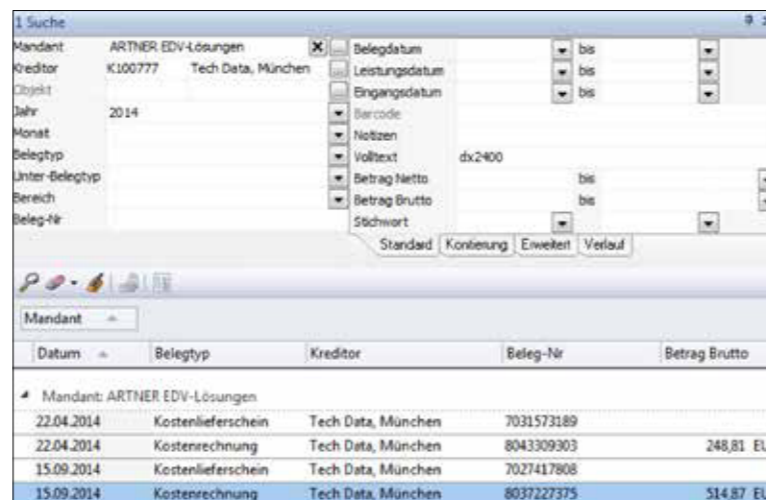
Das revisionsichere Archiv im RechnungsManager übernimmt die automatische Ablage der Dokumente und ermöglicht somit den Anwendern jederzeit Zugriff auf die berechtigten Dokumente. Zudem ist eine umfangreiche Recherchefunktion inkl. Volltextsuche implementiert.



ALLE MANDANTEN IM BLICK.



TEIEFE INTEGRATION IN IHRE BUCHHALTUNG.



SUCHEN WAR FRÜHER – FINDEN!

Name	Type	Default
Freigabeprozess	Header	
Freigabe	Boolean	0
Freigabe Geschäftsleitung	Boolean	0

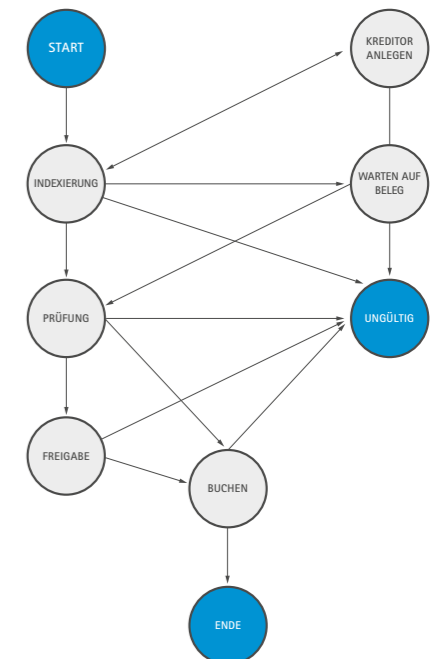
VARIABLE GESTALTUNG: ENTSCHEIDUNGSFREIHEIT FÜR QUALIFIZIERTE BENUTZER

Accounting	Accounting Allow Export	False
	Exclude document from accounting export	False
	Remove accounting export exclusion	False
Accounting stamp	Accounting stamp mandatory	False
	Accounting stamp row mandatory	False
	Accounting stamp validate	False
Department	Change active department	False
	Set not digital done	False
DMS-Export	Export Data	False
	Export Documents	False

ALLES KONFIGURATION – KEINE PROGRAMMIERUNG!

DER WORKFLOW-KLARE PROZESSE

Mit dem RechnungsManager Workflow-Designer können Prozesse flexibel definiert werden. Lediglich durch Konfiguration werden Ihre individuellen Wünsche umgesetzt – in höchster Qualität.





KLASSIFIZIERUNG EINFACH – ALLES IST AUTOMATISCH GEFÜLLT.

Die Bankverbindung des Kreditors wird
mit dem Dokument verglichen!

KLASSIFIZIERUNG FÜR ALLE!

Der RechnungsManager beinhaltet eine der hochwertigsten Texterkennungen sowie eine leistungsfähige Klassifizierung, welche z.B. folgende Daten vom Dokument auslesen kann:

Mandant, Kreditor, Beleg-Nr., Datum, Beträge, Zahlungskonditionen sowie automatische Verknüpfungen zu sämtlichen Belegvarianten.

Rechnung
Rechnungs Nr. / Datum / Beleg Nr.
8037227375 / 15.07.2014 / 40651238

Rechnung bereits per EDI versandt
DV 06 055 Deutsche Post

Artner EDV-Lösungen
Inh. Josef Artner
EK3070
EK3070
Burgwaldring 19
86697 Oberhausen-Kreut

Warenempfänger
ARTNER EDV-Lösungen
Inh. Josef Artner
Burgwaldring 19
86697 Oberhausen-Kreut

Pos.	Artikel-Nr.	Hersteller Art. Nr.	Menge	Preis pro Einheit	Wert in EUR
1612195	KV337ETWABD	HP Top ds2400 MT/E7200 1024MB 2.53GHz 3MB Cache 180GB 16x DVD±RW SuperMultiW Vista Vista	1	342,56 EUR	342,56 EUR
000010	864420342359	84714100	DE		

Aufgabe weiterleiten

Nächste Aktion:
 Prüfung
 Warten auf Beleg
 Kreditor pflegen
 Ungültig

Berutzer:
 Silber Verwaltung Prüfung
 Bach Xavier
 Beer Caroline
 Berger Heinz
 Walter Heinz

VERTEILUNG AN EINZELNE SACHBEARBEITER ODER ABTEILUNGEN.

Lieferschein
Lieferschein Nr. / Lieferdatum
7027417808 / 15.09.2014
Auftrags Nr.
6015319045
Rechnungs-, Warenempfängerreferenz

Auftraggeber Adresse
Artner EDV-Lösungen
Inh. Josef Artner
EK3070
EK3070
Burgwaldring 19
86697 Oberhausen-Kreut

Pos.	Artikel-Nr.	Hersteller Art. Nr.	EAN-Nummer	Bestell-Menge	Liefer-Menge	Gewicht in kg pro Pos.
000010	1612195	KV337ETWABD HP Top ds2400MT/E7200 1024MB 250GBVista	864420342359	1 ST	1 ST	11,650 KG

Statistische Warennr.: 84714100
Herkunftsland: DE

Seriennummer: SCZC8362RWX

AUTOMATISCHE VERKNÜPFUNG VON LIEFERSCHEIN UND RECHNUNG.

RECHNUNGS MANAGER BY ARTNER



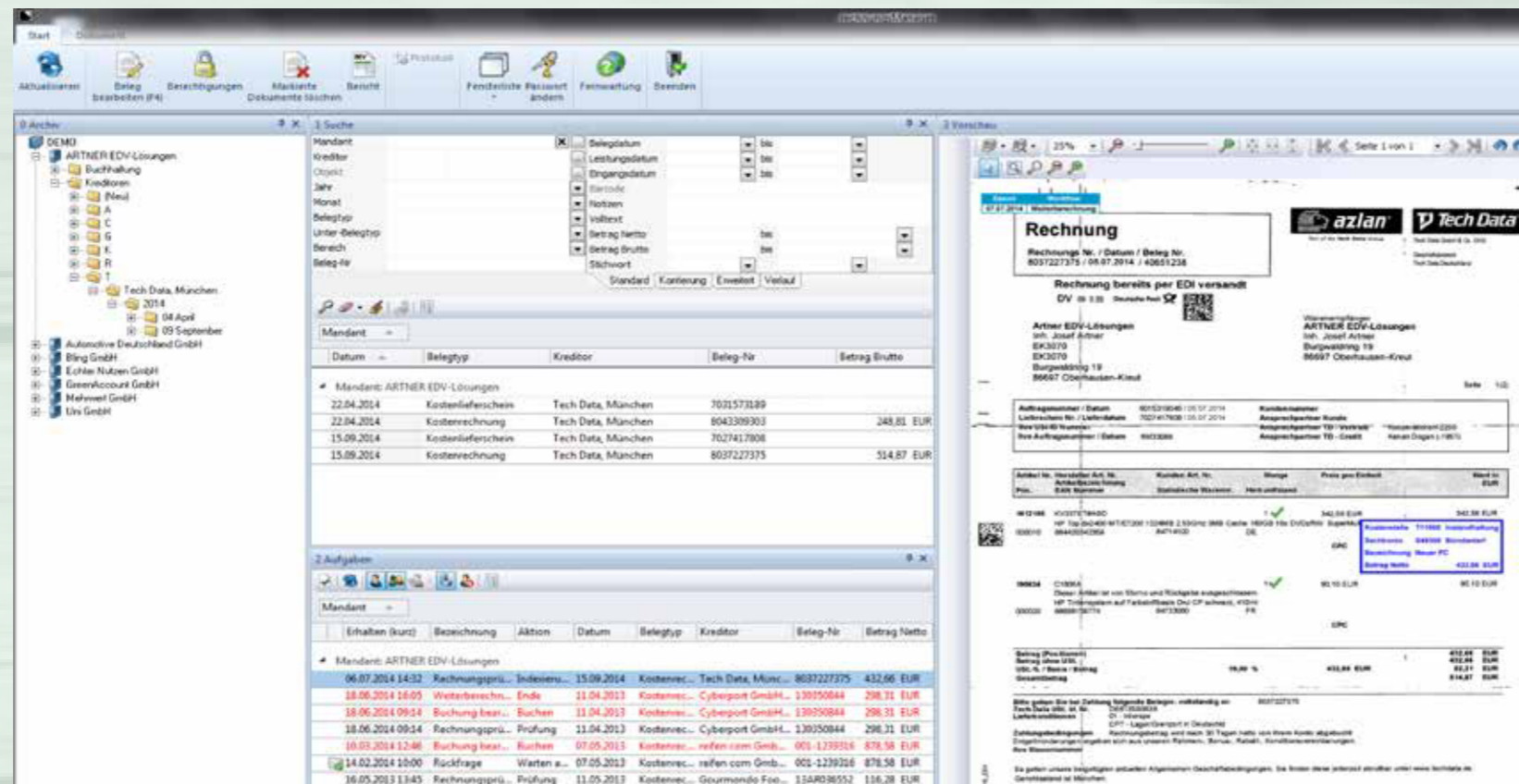
KEY-FEATURES:

- Automatische Mandantenerkennung
- Automatisches Auslesen aller relevanten Informationen aus dem Dokument
- Automatische Volltexterkennung (OCR)
- Automatische Verknüpfung von Dokumenten (z.B. Rechnung / Lieferschein)
- Anbindung an Ihre bereits vorhandene Buchhaltungs-/ERP-Software
- Regelbasierte Verteilung der Dokumente mit Eingriffsmöglichkeiten durch qualifizierte Anwender

DER ÜBERBLICK

Die ergonomische und übersichtliche Oberfläche ermöglicht auch unerfahrenen Anwendern einen einfachen Einstieg in die Nutzung des RechnungsManagers. Jeder Anwender kann sich die Oberfläche individuell konfigurieren und an seine Schwerpunkte anpassen.

Zufriedenheit der Anwender und hoher Nutzen sind der Schlüssel zum erfolgreichen Einsatz des RechnungsManagers.



ÜBERSICHT UND EINFACHE BEDIENUNG FÜHREN ZU HOHER AKZEPTANZ BEI DEN ANWENDERN!

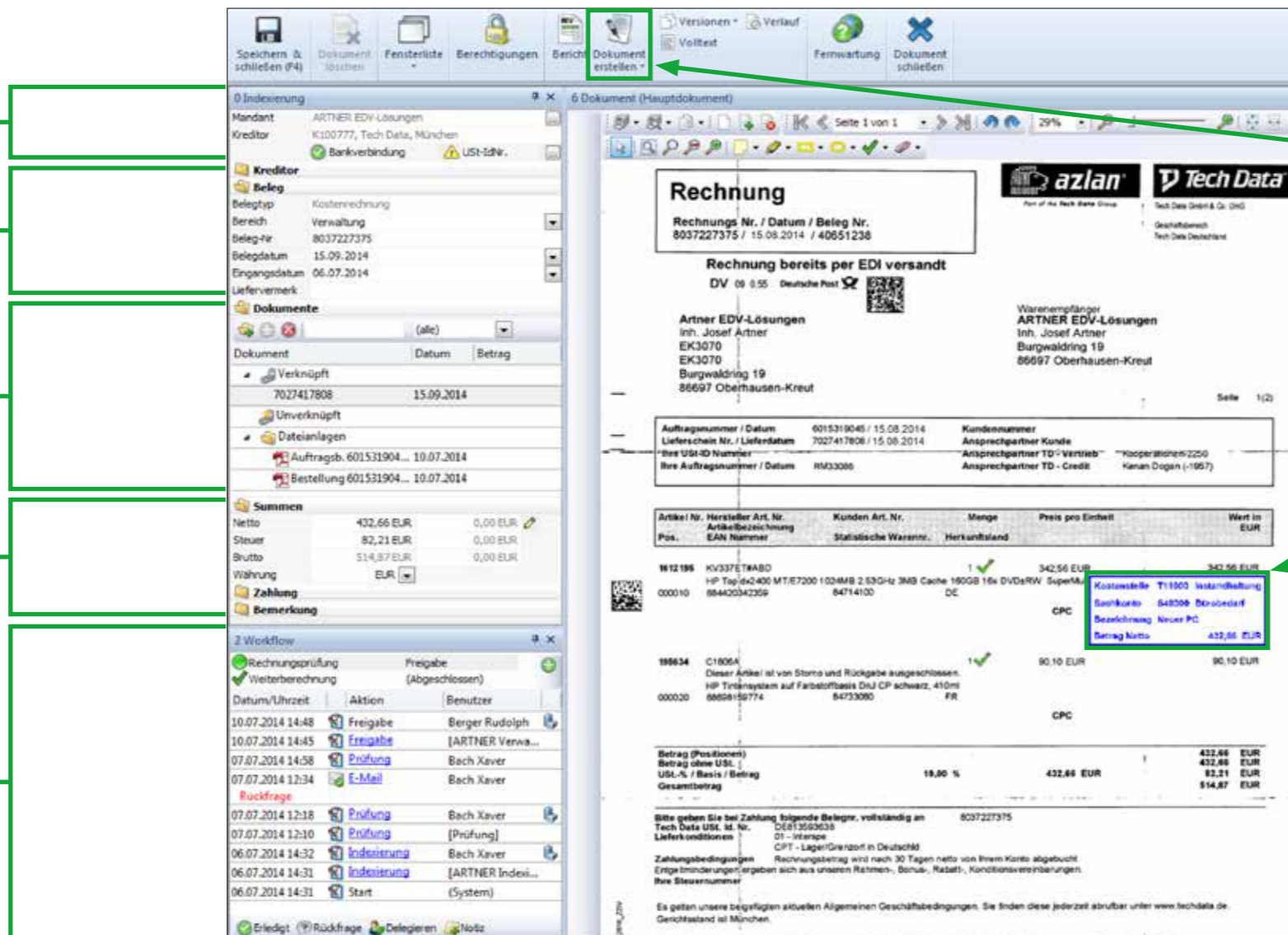
SICHERHEIT
durch automatische Erkennung und Überprüfung

AUTOMATISCHE INDEXIERUNG
basierend auf der selbstlernenden Dokumenten-Klassifizierung

ANLAGEN ZUM BELEG
Automatische Verknüpfung und Manuelles hinzufügen

ZAHLEN IM GRIFF
inkl. Rechnungskorrektur und Anpassung der Zahlungskonditionen

ÜBERSICHTLICH UND NACHVOLLZIEHBAR
Workflow inkl. Schriftverkehr



UNGÜLTIGE RECHNUNGEN:
Mit nur einem Klick das Rücksendescreiben erstellen.

ARBEITEN WIE AUF PAPIER
Die im Stempel erfassten Daten werden Ihnen im Buchungsdialog vorgeschlagen.

ARBEIT DARF AUCH SPASS MACHEN – HIER SEHEN SIE DIE DOKUMENTBEARBEITUNG!



KEY-FEATURES:

- Arbeiten wie auf Papier
- Vorkontierung inkl. Kontierungsvorlagen
- Notizen, Stempel etc. können auf dem Dokument aufgebracht werden
- Saubere Organisation anstehender Aufgaben
- Zahlungsfreigabe
- Rechnungskorrektur wie auf Papier



1	✓	90,10 EUR	90,10	
Tech Data GmbH & Co....				
		Bezeichnung	Kostenstelle	Betrag Netto
		PC23-19	900 Verwaltung	342,56 EUR
		Toner	800 Vertrieb	90,10 EUR
			Summe:	432,66 EUR
				432,66
				82,21
				514,87
				432,66 EUR

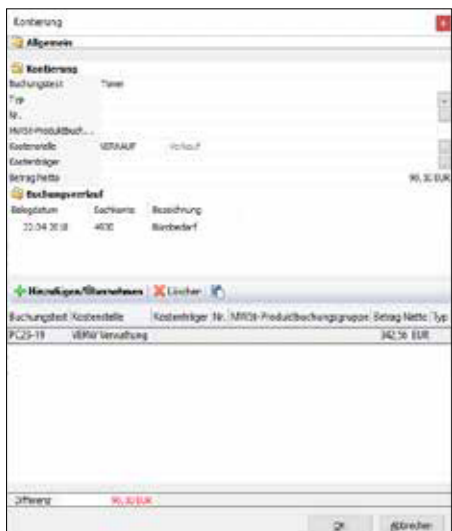
8037227375

**INFORMATIONEN SOFORT ERKENNEN:
„ARBEITEN WIE AUF PAPIER“**

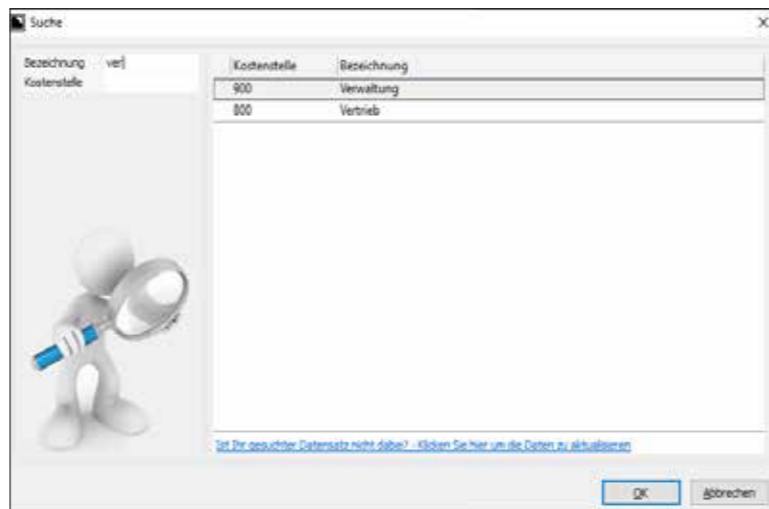
SACHLICHE PRÜFUNG

Die Anwender werden durch höchste Ergonomie und Praxistauglichkeit erreicht. Es können z.B. Kontierungsstempel und Anmerkungen auf dem Dokument aufgebracht oder auch mit Textmarkern, Haken und weiteren Werkzeugen gearbeitet werden.

„Arbeiten wie auf Papier“ ist bei uns digitale Realität!



SO MACHT KONTIEREN SPASS!

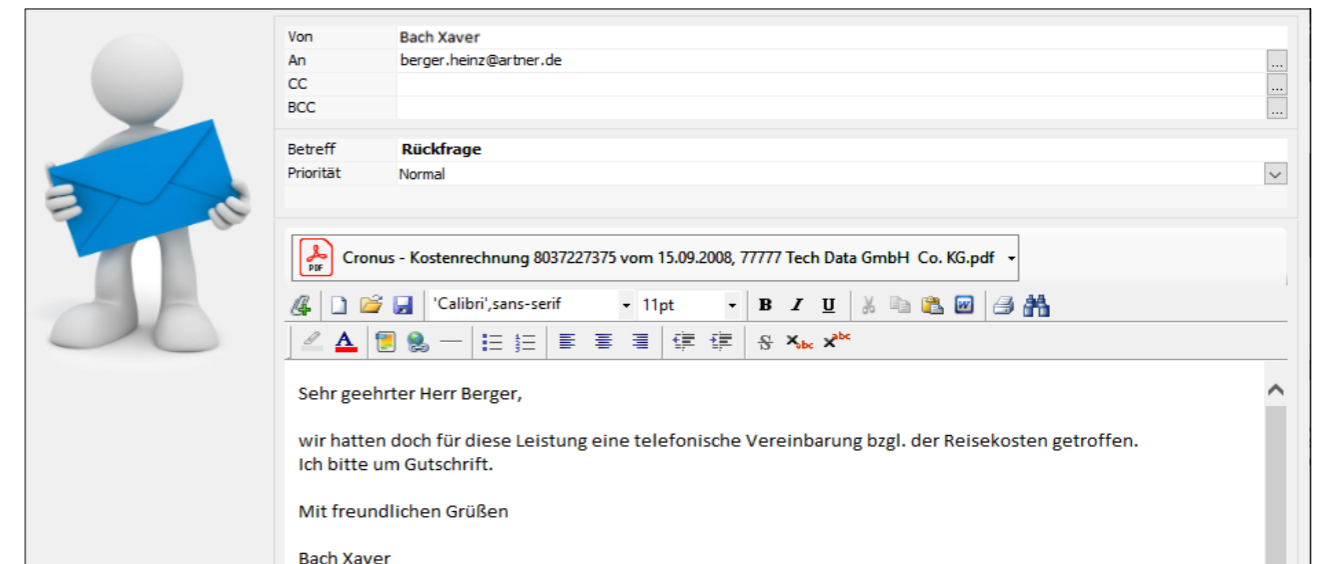


**JEDERZEIT ZUGRIFF AUF BENÖTIGTE INFORMATIONEN
HIER Z.B. KOSTENZENTREN DIREKT AUS DER BUCHHALTUNG.**

RÜCKFRAGEN PER E-MAIL

Zu jedem Zeitpunkt können aus dem System Rückfragen per E-Mail an interne oder externe Empfänger versendet werden. Die E-Mails werden automatisch zum Dokument archiviert und der Status „offene Rückfrage“ ist jederzeit in den Aufgaben ersichtlich. Beim Eingang einer Antwort ist der Status „Neue E-Mail“ für den Anwender ersichtlich. Die Antwort wird automatisch zum Dokument abgelegt und ermöglicht einen transparenten Vorgang.

**VERSAND INKLUSIVE DER ORIGINALRECHNUNG –
AUF WUNSCH AUCH OHNE STEMPEL UND/ODER ANMERKUNGEN.**



ERSTELLUNG EINER E-MAIL AN EINEN LIEFERANTEN.



KEY-FEATURES:

- Sammel-Freigabe von Belegen
- Vollständige Nachvollziehbarkeit
- Berechtigungssystem



KEY-FEATURES:

- Integration in Ihre Buchhaltungs-/ERP-Software
- Umbuchungen und Stornos
- Wiederkehrende Buchungen
- Umfangreiche Validierung
- Frühes Verbuchen mit Zahlungssperre
- Belegaufruf aus Buchhaltungs-/ERP-System
- Buchungsvorlagen
- Überblick mit Eingriffsmöglichkeit

FREIGABE

Für den Freigebenden ist jederzeit ersichtlich, wer welche Änderungen am Dokument vorgenommen hat und wer welche Tätigkeiten erledigt hat.

Durch das individuell konfigurierbare Regelwerk können mandanten-, abteilungs- und betragsabhängige Freigaberichtlinien hinterlegt werden.

Datum/Uhrzeit	Aktion	Benutzer
07.07.2014 12:20	Freigabe	Berger Heinz
07.07.2014 12:18	Freigabe	[ARTNER Verwa...]
07.07.2014 12:18	Prüfung	Bach Xaver
07.07.2014 12:10	Prüfung	[Prüfung]
06.07.2014 14:32	Indexierung	Bach Xaver
06.07.2014 14:31	Indexierung	[ARTNER Indexi...]
06.07.2014 14:31	Start	(System)

NACHVOLLZIEHBARKEIT AN JEDER STELLE.

Aufgabe zurückgeben

Hinweis: Bitte um Rückmeldung, wieso die Anschaffung notwendig war.

Aufgaben-Steuerung

Nächste Aktion: Prüfung

Benutzer:

RÜCKGABE AN DEN SACHBEARBEITER.

BUCHHALTUNG

EINGABEN AUS DEM KONTIERUNGSTEMPEL WERDEN AUTOMATISCH IN BUCHUNG ÜBERNOMMEN. BUCHHALTER BEHÄLT VOLLE KONTROLLE.

SUCHE MIT DIREKTEM ZUGRIFF AUF DIE BUCHHALTUNGS SOFTWARE. HIER Z.B. DIE KONTENSUCHE

Die Buchhaltung ist die Musterdisziplin des RechnungsManagers. Er verfügt hier über tiefe Integrationen.

Die Daten fließen nicht nur in Richtung der Buchhaltung sondern auch wieder zurück – z.B. Infos zur ordnungsgemäßen Übernahme der Buchung, des Zahlungsdatums und des Zahlungsbetrages.

WIEDERKEHRENDE BUCHUNG HIER Z.B. STROM, MIETEN, LEASING



- INSTALLATION
- KONFIGURATION
- ▼ FERTIG!



RECHTLICHE SICHERHEIT

Alle erfassten Informationen (Dokument inkl. Buchungsdaten) können als Bericht exportiert werden und ermöglichen eine unabhängige Weiterverarbeitung – z.B. für Jahresabschlüsse. Die Revisionsicherheit des RechnungsManagers garantiert Rechtskonformität und Sicherheit.



BARCODE IST NICHT GLEICH BARCODE

Um eine möglichst einfache Belegtrennung für den Anwender zu gewährleisten unterstützt der RechnungsManager nicht nur Barcodeetiketten, sondern bietet dafür einen extra entwickelten Barcode-Stempel an.

Diese Methode ist bei den Anwendern aufgrund der Einfachheit extrem beliebt.

IHRE VORTEILE

● PROZESSOPTIMIERUNG

Der RechnungsManager optimiert die Prozesse in allen Verwaltungsbereichen und bietet enorme Einsparungspotentiale. Der Anwender nutzt eine Oberfläche für verschiedene Applikationen und behält jederzeit den Überblick. Vom Rechnungseingang bis hin zur Archivierung und Übergabe der Buchungssätze an die FiBu werden alle Belange der kaufmännischen Organisation abgedeckt.

● TRANSPARENZ

Es ist jederzeit nachvollziehbar, wer welche Aktion auf und mit den Dokumenten unternommen hat. Die Positionserkennung erlaubt dem RechnungsManager alle relevanten Belege auf Positionsebene abzugleichen und mit einem optischen Feedback zu versehen. Der Benutzer greift nur noch ein, wenn Informationen nicht eindeutig zugeordnet werden können.

● INTELLIGENTES SYSTEM

Die selbstlernende Intelligenz unterstützt den Anwender optimal, z.B. bei der Erkennung der Kreditoren, der Überprüfung der Bankdaten und dem selbständigen und automatischen Verknüpfen von Dokumenten.

● PRAKTIKABLES SYSTEM

Die praxisnahe und benutzerfreundliche Oberfläche wird vom Anwender schnell erfasst und akzeptiert. Erforderliche Arbeitsschritte können nicht vergessen werden. Der gesamte Ablauf und die Historie ist für jedermann im Prozess jederzeit nachvollziehbar. Auch Randprozesse lassen sich einfach initiieren.

● ARBEITEN WIE AUF PAPIER

Der RechnungsManager überzeugt durch Praxisnähe. „Arbeiten wie auf Papier“ ist digitale Realität. Das Programm bedient die Erwartungen der Benutzer und erfüllt höchste ergonomische Ansprüche. „Es ist einfach schön, so zu arbeiten!“

● TECHNIK + UNTERHALT

Die Einrichtung des Programmpaketes erfolgt zentral auf Ihrem Server. Es ist keinerlei Client-Installation notwendig. Alle Bestandteile sind in einer Programmdatei verpackt, was auch einen minimalen Update-Aufwand bedeutet.

● SYSTEMEINFÜHRUNG

Durch die besondere fachliche und technische Konzeption des RechnungsManagers ist es möglich die Lösung in kurzer Zeit „out-of-the-box“ zu installieren, zu konfigurieren und zu schulen. Ihre Anwender sind bereits nach der Schulung in der Lage die Lösung produktiv einzusetzen.

Da es sich hier um eine Standardsoftware handelt, werden Praxisnähe, Prozesstiefe und Qualität in höchstem Maße erzielt. Der Nutzen ist für Ihre Anwender sofort ersichtlich. Die Akzeptanz sofort gegeben!

Ein Produkt von



www.rechnungsmanager.com

Buchen Sie unsere Live-Demo unter www.artner.de/live-demo

