

---

# JOBS.DRK.DE

---

## BASIS - & PREMIUMVERSION

# Inhalt

## **4 Unser Angebot**

## **7 Ihre Vorteile**

## **9 Kostenfreie Basisversion**

- Arbeitgebermarke stärken
- Ausschreibungen erstellen
- Talente gewinnen
- Talente managen
- Fachbereiche & Gremien einbinden
- Auswertungen nutzen

## **21 Kostenpflichtige Premiumversion**

- Employer Branding
- Personalmarketing
- Bewerbungsmanagement
- Talent Pool
- Onboarding



# Unser Angebot

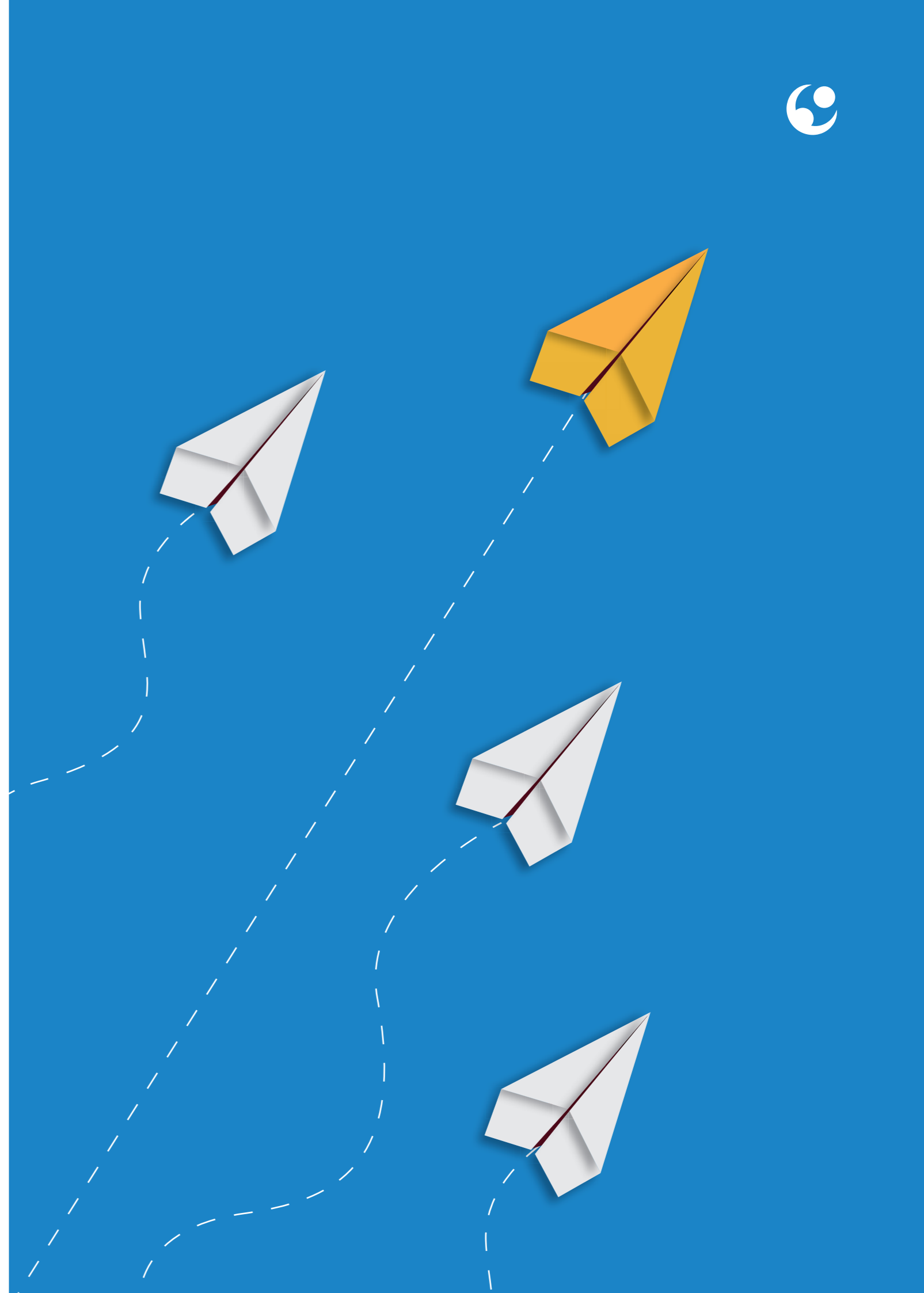
Die BITE GmbH bietet dem Deutschen Roten Kreuz kostenfrei ein zielgruppengerechtes Karriereportal und modernes Bewerbungsmanagementsystem an. Hierdurch können Vakanzen schnell und einfach ausgeschrieben, die Reichweite und Sichtbarkeit Ihrer Stellenausschreibungen gesteigert sowie Ihre Arbeitgebermarke und das Employer Branding verbessert werden.

Der DRK-Gesamtverband und alle Gliederungen haben die Möglichkeit, kostenfrei und automatisch ihre Stellenausschreibungen auf Ihrem Karriereportal [jobs.drk.de](https://jobs.drk.de) zu veröffentlichen und dadurch eine einfache Eingabe der Bewerbungsdaten zu ermöglichen.

Die Bewerbenden können schnell und zudem barrierefrei ihre Daten im Online-Formular erfassen sowie ihre Dokumente hochladen. Alle Bewerbungen können alsdann anhand der erforderlichen Qualifikationen verglichen und an Ihre Fachbereiche zur Beurteilung im System weitergeleitet werden.

Die automatische Änderungshistorie der Bewerbungen liefert eine transparente Dokumentation Ihrer Personalauswahl und die automatische Löschung der personenbezogenen Daten garantiert zudem den Datenschutz.

Alle Verbände und Gliederungen des DRK haben die Möglichkeit, Ihr Ausschreibungs- und Bewerbermanagement durch eine kostenpflichtige Premiumversion mit zusätzlichen Funktionen zu ergänzen. Dafür ist ein eigener DRK-Tarif mit Sonderkonditionen abrufbar.





## Die Premiumversion ist bereits erfolgreich im Einsatz bei:

- ✓ DRK Kreisverband Donaueschingen e. V.
- ✓ DRK Kreisverband Tuttlingen e. V.
- ✓ DRK Kreisverband Trier-Saarburg e. V.
- ✓ DRK Kreisverband Lausitz e.V.
- ✓ DRK Kreisverband Rheinisch-Bergischer Kreis e. V.
- ✓ DRK Kreisverband Zwickau e. V.
- ✓ DRK Kreisverband Aalen e. V.
- ✓ DRK Kreisverband Bochum e. V.
- ✓ DRK Kreisverband Freudenstadt e. V.
- ✓ DRK Kreisverband Marburg-Gießen e. V.
- ✓ DRK Kreisverband Fläming-Spreewald e. V.
- ✓ DRK Kreisverband Ravensburg e. V.
- ✓ DRK Kreisverband Mosbach e. V.
- ✓ DRK Kreisverband Göppingen e. V.
- ✓ DRK-Kreisverband Rems-Murr e. V.
- ✓ DRK Kreisverband Stuttgart e. V.
- ✓ DRK Kreisverband Stormarn e. V.
- ✓ DRK-Blutspendedienst West gemeinnützige Gesellschaft mit beschränkter Haftung der Landesverbände Nordrhein, Westfalen-Lippe, Rheinland-Pfalz und Saarland

## Karriereportal & Bewerbungsmanagement

# Ihre Vorteile

### für Bewerbende

- Professioneller, schneller und transparenter Bewerbungsprozess
- Kontinuierliche Übermittlung der aktuellen Stellen via Job-Newsletter
- Unbegrenzter Dateiupload, wodurch Bewerbungshürden minimiert werden
- Unterstützung aller Dateiformate inklusive Bewerbungsvideos
- Barrierefreies Online-Formular
- Stellenausschreibungen und Online-Formular sind für mobile Endgeräte optimiert
- Automatische Übernahme der Daten aus Lebenslauf, XING/ LinkedIn
- Pausieren der Bewerbung und zu einem späteren Zeitpunkt vervollständigen

### für das DRK

- Hohe Attraktivität des Arbeitgebers durch einfachen und modernen Bewerbungsprozess
- Auffindbarkeit der Stellen u. a. durch Multiposting und automatischer Schaltung auf kostenfreien Stellenbörsen verbessert
- Bewerbungserlebnis optimiert
- Anzahl und Qualität der Bewerbungen erhöht
- Durchlaufzeiten der Bewerbungen reduziert
- Datenschutz und IT-Sicherheit erhöht
- Fachbereiche und Beurteilungsgremien transparent eingebunden
- Talentpool nutzen **kostenpflichtig**
- Candidate Relationship Management (CRM) einsetzen **kostenpflichtig**



### DRK-Kreisverband Stuttgart e. V.

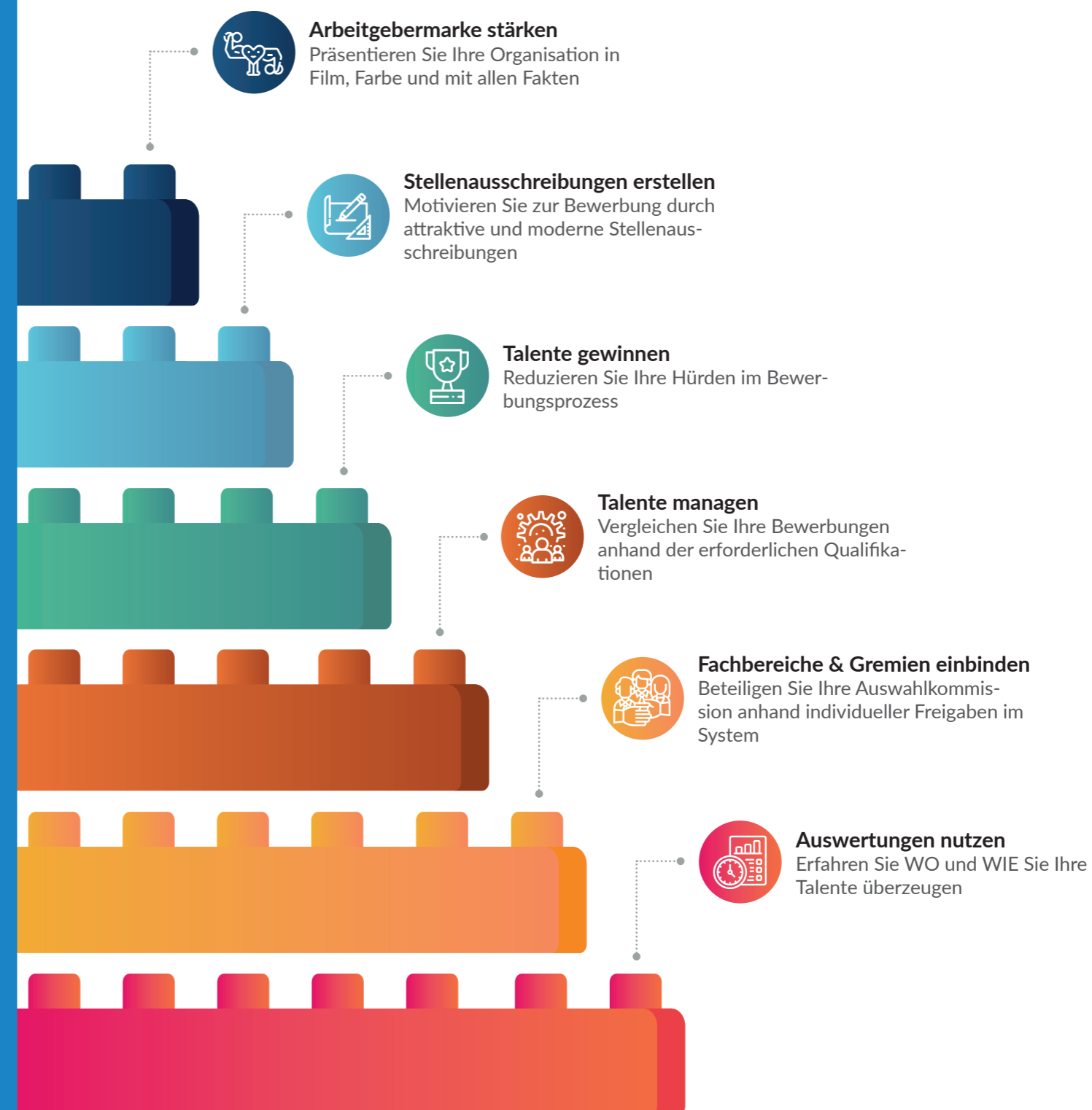
“Die Einführung des BITE Bewerbermanagers hat unsere Recruiting Prozesse dynamischer und deutlich schneller gemacht.

Durch die intuitive Benutzeroberfläche und den hohen Grad der Individualisierbarkeit haben wir mit BITE eine Software im Einsatz, die alle Nutzergruppen sehr gut erreicht. So gelingt es, durch den Einsatz von BITE unsere sehr unterschiedlichen Recruiting Prozesse (Pflegedienst, Verwaltung, Praktikanten und Auszubildenden sowie Talentpooling) stets individuell und auf die Anforderungen der jeweiligen Zielgruppen und Fachbereiche exakt abgestimmt abzubilden. Als Personalmanagement agieren wir seit der Einführung von BITE noch schneller, transparenter und somit auch erfolgreicher bei der Besetzung freier Vakanzen - dies führt zu mehr Zufriedenheit sowohl im Bereich HR, den Fachbereichen als auch bei den Bewerbern. Wir freuen uns auch weiterhin auf viele innovative Ideen der Firma BITE, die wir dann in unseren Alltag für ein besseres Recruiting gerne integrieren und nutzen werden.”

Simone Haselmaier - Personalleiterin

## BITE Candidate Relationship Management: Begeistern Sie Ihre Talente

# Kostenfreie Basisversion



# Arbeitgebermarke stärken

## Präsentieren Sie Ihre Organisation in Film, Farbe und mit allen Fakten

Das Arbeitgeberprofil gibt Ihren Bewerbenden einen Einblick hinter die Kulissen und macht Ihre Organisation erlebbar.

Nutzen Sie u.a. Videos, Fotos und die Darstellung von besonderen Zusatzleistungen und Angeboten für Mitarbeitende und zeigen Sie, wer Sie sind. Die Inhalte vom Arbeitgeberprofil werden automatisch in Ihre Stellenausschreibungen übermittelt.

- ✓ Bilder und Videos stellen Ihr Team und das Arbeitsumfeld vor
- ✓ Zitate der Mitarbeitenden schärfen Ihr Profil
- ✓ Mitarbeitendeprogramme ermöglichen Chancen
- ✓ Kostenfrei in allen Stellenanzeigen enthalten
- ✓ Alle bewerbungsrelevanten Informationen an einem Ort
- ✓ Optimale Darstellung auf allen Bildschirmgrößen
- ✓ Social Media Verlinkungen vorhanden (z.B. XING, LinkedIn, Facebook, Twitter, Instagram, Youtube)
- ✓ Einbindung der eigenen Webseite



Vorlage anwenden

# Ausschreibungen erstellen

## Motivieren Sie zur Bewerbung durch attraktive und moderne Stellenausschreibungen

Durch Design-Vorlagen können Sie per Knopfdruck Ihre Stellenausschreibungen mit den gewünschten Inhalten erstellen und direkt auf dem Karriereportal veröffentlichen.

Nutzen Sie optisch ansprechende Stellenausschreibungen und integrierte Reichweiten- sowie Suchmaschinen-Optimierungen zur erfolgreichen Veröffentlichung.

- ✓ Stellenausschreibungen standardisiert durch Design-Vorlagen erstellen
- ✓ Automatische Veröffentlichung auf Ihrem Karriereportal **jobs.drk.de**
- ✓ Automatische Schaltung auf einer Vielzahl von kostenfreien Jobbörsen
- ✓ Direkte Anbindung an Google for Jobs
- ✓ Reichweiten- & Suchmaschinen-Optimierungen je Stellenausschreibung vorhanden
- ✓ Interne und externe Stellenausschreibungen möglich
- ✓ Integriertes "Multiposting" ermöglicht eine kostengünstige, direkte Veröffentlichung auf allen gängigen Jobbörsen

jobportal

Das Deutsche Rote Kreuz e.V.  
Deutschland - Branche: Medizin & Pflege

Über Uns    Neuigkeiten    Mitarbeiter    Bewertungen

Über Uns

Herzlich willkommen beim DRK

Steckbrief

Unternehmensgröße  
10.000-15.000

Branche  
Medizin & Pflege

Kontakt

Oranienburger Str. 13-14  
10178 Berlin  
Deutschland

DRK-Kreisverband  
Göppingen e.V.

Deutsches  
Rotes  
Kreuz

Wir suchen eine/n

**Erzieher bzw.  
Pädagogische Fachkraft (m/w/d)**

für die Kinderkrippe (0-3)  
Ab sofort · Vollzeit

## Kostenfreie Basisversion

# Talente gewinnen

## Reduzieren Sie die Hürden im Bewerbungsprozess

Das barrierefreie Bewerbungsformular ermöglicht eine schnelle Erfassung aller Daten und garantiert die vollständige Abgabe aller benötigten Unterlagen.

Nutzen Sie wenige, individuelle Fragen im Bewerbungsformular, um die relevanten Informationen zu erhalten und informieren Sie schnell durch die automatische Eingangsbestätigung über Ihre nächsten Schritte.

- ✓ Bewerbungsformulare individuell für jede Stelle definierbar
- ✓ Automatische Datenübernahme mittels XING und LinkedIn
- ✓ Pausieren der Bewerbung und spätere Fertigstellung für Bewerbende
- ✓ Hochladen aller gängigen Dateiformate inkl. Videos sowie automatische Prüfung auf Schadsoftware
- ✓ DSGVO konforme Möglichkeit zur E-Mailbewerbung
- ✓ Barrierefreiheit der Stellenausschreibungen und der Bewerbungsformulare
- ✓ Automatische Eingangsbestätigung an die Bewerbenden basierend auf Ihren E-Mailvorlagen



zurück Anzeigemodus

Erzieher / Pädagogische Fachkraft (m/w/d) in Teilzeit Ü3  
DRK-Kreisverband Göppingen e.V.  
Teilzeit  
Göppingen

jetzt bewerben drucken teilen

Stellenausschreibung Arbeitgeberprofil

DRK-Kreisverband Göppingen e.V.

Wir suchen eine/n

**Erzieher bzw. Pädagogische Fachkraft (m/w/d)**

für die Kinderkrippe (0-3)  
Ab sofort · Vollzeit

Jobtitel oder Stichwort

Ort oder PLZ 100 km Suche

Vertragsarten

Ihre Suche ist zusätzlich auf einen geografischen Bereich begrenzt. Bereichsfilter löschen

154 Stellenangebote Sortierung Neueste zuerst

- Erzieher / Pädagogische Fachkraft (m/w/d) in Teilz...  
DRK-Kreisverband Göppingen e.V.  
Teilzeit  
Göppingen vor 16 Stunden
- Erzieher / Pädagogische Fachkraft (m/w/d) in Vollz...  
DRK-Kreisverband Göppingen e.V.  
Vollzeit  
Göppingen vor 16 Stunden
- Erzieher / Pädagogische Fachkraft (m/w/d) in Vollz...  
DRK-Kreisverband Göppingen e.V.  
Vollzeit  
Göppingen vor 16 Stunden
- Stellv. Einsatzleitung (m/w/d) Mobile Dienste Rems...  
DRK Kreisverband Rems-Murr e.V.  
Vollzeit, Teilzeit  
Weinstadt vor 19 Stunden
- Projektmitarbeiter (m/w/d)  
DRK-Kreisverband Bochum e.V.  
Vollzeit, Teilzeit, Sonstige  
Bochum vor 20 Stunden
- Hauswirtschaftskraft (m/w/d)  
DRK Kreisverband Fläming-Spreewald e.V.  
Teilzeit  
Großbeeren vor 4 Tagen
- Freiwilliges Soziales Jahr (FSJ) in der Hausmeisterei...  
DRK-Kreisverband Mosbach e.V.  
Sonstige  
Mosbach vor 4 Tagen
- Freiwilliges Soziales Jahr (FSJ) in der Ambulanten P...  
DRK-Kreisverband Mosbach e.V.  
Sonstige  
Mosbach vor 4 Tagen
- Freiwilliges Soziales Jahr (FSJ) im Pflegeheim Waldb...  
DRK-Kreisverband Mosbach e.V.  
Vollzeit  
Mosbach vor 4 Tagen
- Freiwilliges Soziales Jahr (FSJ) im Pflegeheim RLVB ...  
DRK-Kreisverband Mosbach e.V.  
Vollzeit  
Mosbach vor 4 Tagen
- Freiwilliges Soziales Jahr (FSJ) im Krankentransport...  
DRK-Kreisverband Mosbach e.V.  
Sonstige  
Mosbach vor 4 Tagen
- Pflegedienstleitung (m/w/d) für den ambulanten P...  
DRK-Kreisverband Aalen e.V.  
Vollzeit, Teilzeit, Sonstige  
Aalen vor 4 Tagen
- FSJ/ BFD Kindertagesstätte Kinderhaus Bullerbü (...  
Deutsches Rotes Kreuz Kreisverband Ravensburg e.V.





Kostenfreie Basisversion

# Talente managen

## Vergleichen Sie Ihre Bewerbungen anhand der erforderlichen Qualifikationen

Das Bewerbungsprofil ermöglicht Ihnen Doppelbewerbungen, Lücken im Lebenslauf und die Erfüllung bestimmter Kriterien wie z.B. Schwerbehinderung schnell zu identifizieren.

Nutzen Sie die E-Mail- und Dokumentenvorlagen, um persönlich mit Ihren Bewerbern zu kommunizieren und die automatische Archivierung dieser Korrespondenz um einen transparenten Überblick zu behalten.

- ✓ Automatische Erfassung aller eingehenden E-Mail- und Online-Bewerbungen im System
- ✓ Möglichkeit zum manuellen Erfassen von Bewerbungen
- ✓ Doppelbewerbungen werden identifiziert und visualisiert
- ✓ Sanktionslisten-Prüfung der Bewerbungen auf Basis von tagesaktuellen EU-Listen
- ✓ Lücken im Lebenslauf werden automatisch berechnet und angezeigt
- ✓ Nachfordern fehlender Unterlagen direkt aus dem System
- ✓ Vollständige Bewerbungsakte mit Stammdaten, Dokumenten, E-Mails, Notizen, Werdegang sowie Änderungshistorie
- ✓ Bewerbungen anhand der erforderlichen Qualifikationen gegenüberstellen und vergleichen
- ✓ Interne/ externe Kommunikation durch Serienbriefe und E-Mails erstellen wie z.B. Einladungen, Absagen, Einarbeitungsplan etc.
- ✓ Unlimitierter Bewerbungseingang und unlimitiertes Datenvolumen
- ✓ Automatische Archivierung aller ein- / und ausgehenden E-Mails vom und zum Bewerbern
- ✓ Automatische DSGVO konforme Löschung von personenbezogenen Daten



The screenshot displays the 'bite.com/recruitingmanager' web interface. The main focus is the profile of a candidate named Martina Müller, a 'Wissenschaftlicher Mitarbeiter m/w/d'. The profile is divided into several sections:

- Persönlich:** Includes fields for Anrede (Frau), Titel (Dr.), Vorname (Martina), Name (Müller), Geburtsdatum (13.09.1979), Familienstand (ledig), Kinder (2), Nationalität (Deutsch), Grad d. Behinderung (0,00), Führerschein(e) (C1E), Gehaltswunsch (50.000 €/Jahr), Frühester Einsatztermin (01.05.2020), Religion/Konfession (rk), and Höchster Bildungsabschluss (Master (BWL)).
- Sprache:** Shows language proficiency for Deutsch (Fließend), Englisch (Gut), and Türkisch (Muttersprache). Spanish is also listed as a language.
- Datenfelder:** Lists 'Aussendienst-erfahrung' (1 Jahr), 'Automotive Erfahrung' (6 Monate), and 'Fahrerfahrung' (15 Jahre). It also shows 'VG Datum' (21.01.2020), 'VG Uhrzeit' (13:30 Uhr), and 'VG Raum' (R201).
- Zusätzliche Informationen:** Shows 'Eingangsdatum' (22.05.2019 11:06), 'Beurteilung' (Spitzenkandidat), 'Bewerbungstyp' (online Formular), 'Kanal' (Homepage), and 'Bewerberrolle' (Akzeptiert).

On the right side, there are several status and activity panels:

- Überprüfen:** Shows a 'Sanktionsliste' (Name not found), an 'E-Mail' warning (The e-mail address appears to be valid), a 'Name' warning (The term of address matches the name), and a 'Foto' confirmation (Appears to be a portrait photo).
- Aktivität:** Shows a 'noch 5 Tage (09.03.2020) Fälligkeit' and a 'Termin für 1. VG vereinbaren' (Aktuelle Aufgabe).
- Organisationsstruktur:** Shows 'Ulm Standort', 'Vertrieb Abteilung', and 'Vertrieb Kostenstelle'.

At the bottom, there are buttons for 'Login' and 'System', and a progress indicator showing '60% Fortschritt' and '100% Beschäftigungsart'.



# Fachbereiche & Gremien einbinden

## Beteiligen Sie Ihre Auswahlkommission anhand individueller Freigaben im System

Das detaillierte Rechte- und Rollenkonzept ermöglicht es, je Stellenausschreibung unterschiedliche Zugriffsarten für Personen und Rollen auf Bewerbungen im System festzulegen.

Nutzen Sie die Notizen und Beurteilungsfunktion, um Ihre Bewertungen entweder transparent für alle Beteiligten oder auch als privaten Eintrag bei der Bewerbung zu erfassen.

- ✓ Fachbereiche sichten und beurteilen Ihre Bewerbungen direkt im System
- ✓ Automatische Erinnerung an fällige und überfällige Beurteilungen
- ✓ Bewerbungen anhand der gewünschten Qualifikationen tabellarisch vergleichen
- ✓ Volltextsuche in allen Bewerbungsunterlagen beschleunigt die formale Prüfung
- ✓ Termineinladungen werden mittels ICAL in die Kalender übernommen
- ✓ Erstellung von Listen wie z.B. Bewerbungsvergleiche, Gespräche, Einladungen etc.
- ✓ Erfassung von Notizen im Bewerbungsprofil als nicht-öffentlich oder für Auswahlkommission sichtbar
- ✓ Zeitverzögerter Versand von E-Mails für z.B. Absageschreiben

Bewerber vergleichen				
	Profil	Notizen	Wendegang	Dokumente
Was möchten Sie anzeigen				
Offene Stelle	Marketing Manager	Marketing Manager	Marketing Manager	
Beurteilung	★ Guter Kandidat	★ Spitzenkandidat	★ Kandidat OK	
Status	Neu: an Fachbereich	1. VG: eingeladen	1. VG: Skypen	
Führerschein(e)	A2	A2	A2	
Gehaltswunsch	3000€ / month	3000€ / month	3000€ / month	
Frühester Einsatztermin	26.07.2019	26.07.2019	26.07.2019	
Gleichstellung (Schwerbehinderung)	Ja (mit Bescheinigung)	Ja (mit Bescheinigung)	Ja (mit Bescheinigung)	
Höchster Bildungsabschluss	Noch in schulischer Ausbildung	Noch in schulischer Ausbildung	Noch in schulischer Ausbildung	
Postleitzahl	89075	89075	89075	
Fortschritt	77	77	77	
Eingangsdatum	12.07.2019 16:03	12.07.2019 16:03	12.07.2019 16:03	
Ablehnungsdatum	12.07.2019 16:03	12.07.2019 16:03	12.07.2019 16:03	
Kanal	E-Mail	E-Mail	E-Mail	
Kennzeichnung	google	google	google	
Postleitzahl	89075	89075	89075	

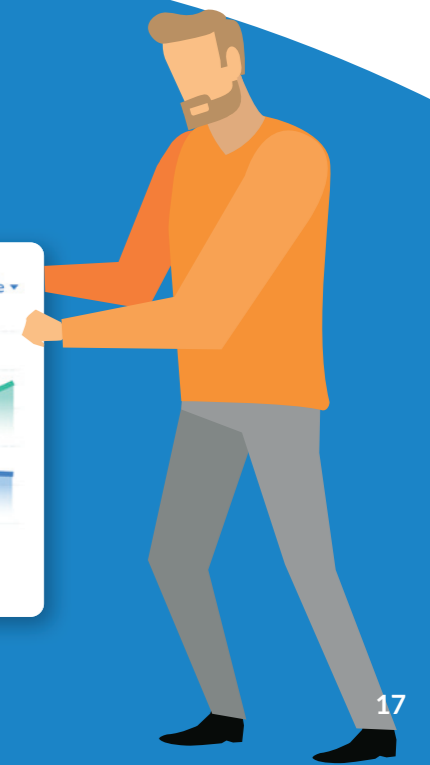
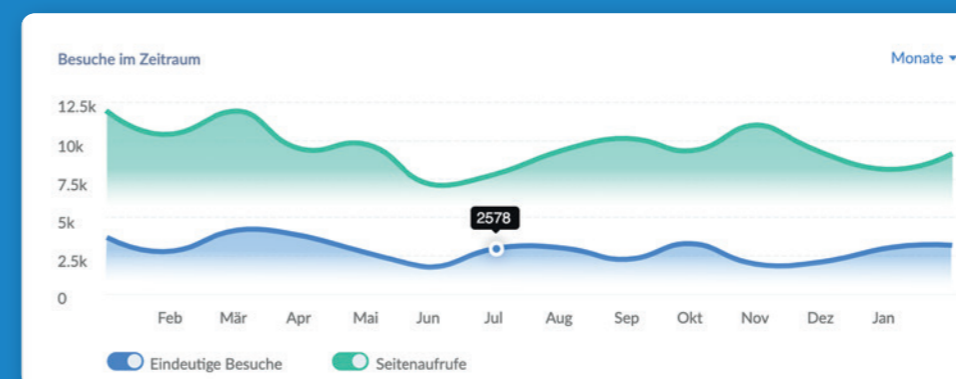
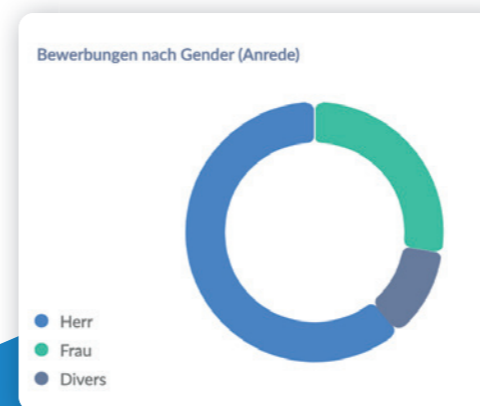
# Auswertungen nutzen

## Erfahren Sie WO und WIE Sie Ihre Talente überzeugen

Die Auswertungen ermöglichen es Ihnen, den Erfolg von Schaltungen auf Social Media, Jobbörsen und/ oder Print-Anzeigen messbar zu machen sowie anhand Ihrer Vorgaben zu verbessern. Hierdurch verstehen Sie, wo Ihre Talente herkommen.

Nutzen Sie Zahlen, Daten und Fakten zur Optimierung Ihrer Einstellungen mittels Informationen wie der Anzahl Bewerbungen und Interessenten, der Verweildauer auf der jeweiligen Anzeige, Absprungrate und zahlreicher weiterer Möglichkeiten im und mit dem System.

- ✓ Optimierung der Ergebnisse von Print- und Online-Schaltungen
- ✓ Analysen hinsichtlich der Bewerbungsquellen optimieren Ihre Budgetverteilung
- ✓ Belastbares und transparentes Bewerbungs-Ranking durch Bewertungspunkte sowie Beurteilungskriterien
- ✓ Kununu-Zufriedenheitsumfrage direkt aus dem System an Bewerbende senden





Wagen Sie den Sprung zur  
digitalen Personalgewinnung!

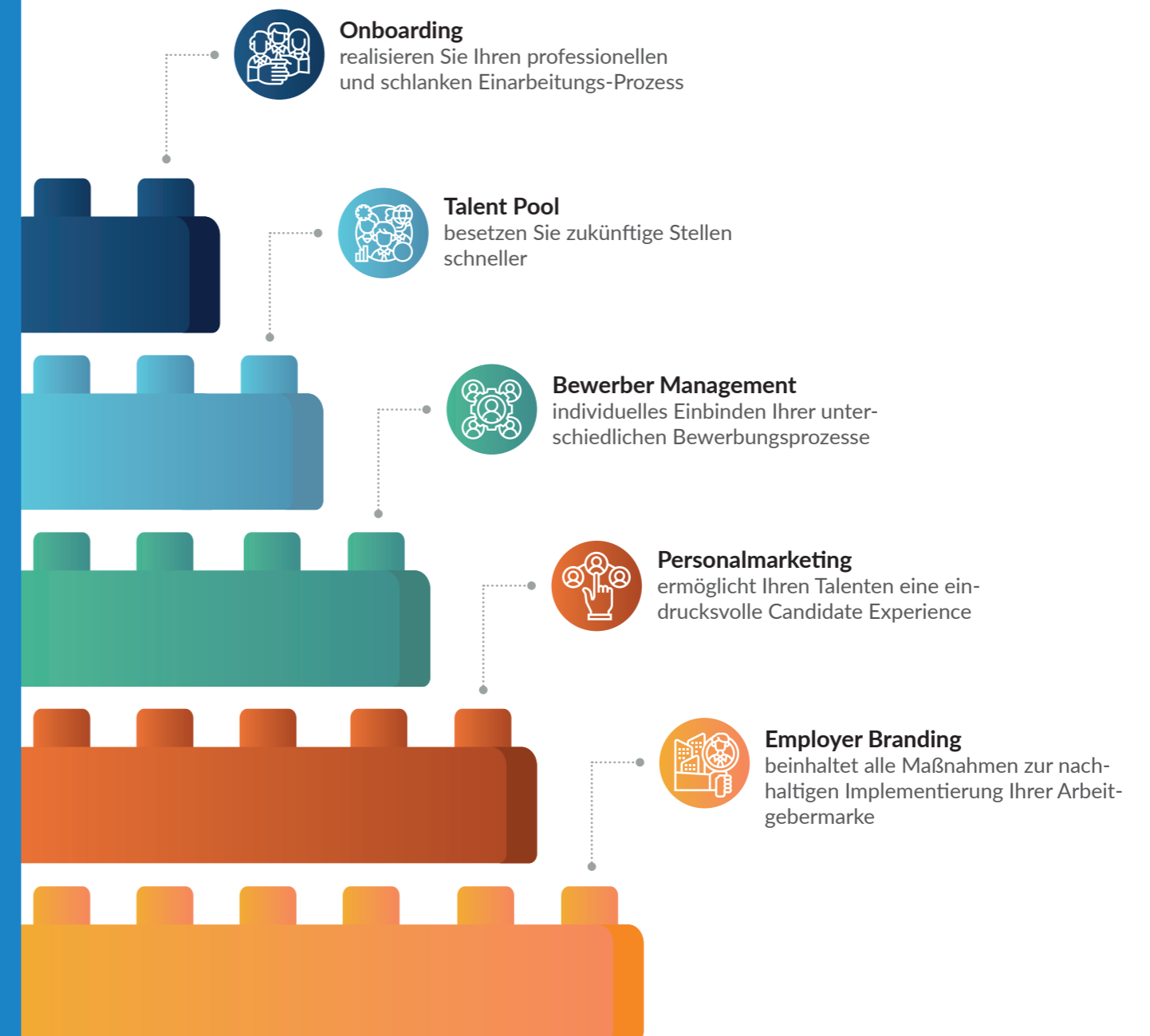


## Auszug aus den kostenpflichtigen Funktionen

- ✓ **Agentur für Arbeit** erhält Ihre Stellenausschreibungen automatisch übermittelt
- ✓ **Talentpool und Job-Newsletter** auf der eigenen Webseite garantieren eine schnellere Auswahl
- ✓ **Intranet-Veröffentlichung** direkt aus dem System
- ✓ **Social Media Schnittstellen** zu u.a. Facebook Jobs erhöhen die Reichweite
- ✓ **Eigene Dokumenten-/ E-Mailvorlagen** ermöglichen die Erstellung von z.B. Gesprächsleitfäden, Arbeitsverträgen, Einarbeitungsplänen uvm.
- ✓ **Individuelle Personalauswahlprozesse** abbilden z.B. Bufdi, Ausbildung uvm.
- ✓ **Video- Interviews** direkt im System durchführen
- ✓ **Terminplanung** á la "doodle"
- ✓ **Arbeitszeugnisanalyse** liefert Auffälligkeiten der Arbeitszeugnisse automatisch
- ✓ **SSO-Anmeldung** für Ihre User
- ✓ **und viele mehr**

## BITE Candidate Relationship Management: Begeistern Sie Ihre Talente

# Kostenpflichtige Premiumversion





Kostenpflichtige Premiumversion

# Employer Branding

**Gemeinsam steigern wir Ihre Bekanntheit und machen Sie zur ersten Adresse für Talente!**

Das externe Employer Branding beinhaltet alle Maßnahmen zur nachhaltigen Implementierung Ihrer Arbeitgebermarke und der Etablierung Ihrer Organisation als Wunscharbeitgeber bei Ihren Zielgruppen.

**Auszug Ihrer Möglichkeiten im BITE CRM sind:**

- ✓ **Wettbewerbsanalyse durchführen**  
analysiert die Stellenausschreibungen Ihrer direkten Wettbewerber
- ✓ **Kununu-Schnittstelle**  
steigert Ihre Anzahl an Arbeitgeber-Beurteilungen
- ✓ **Mitarbeitende werben Mitarbeitende Lösungen**  
setzt Mitarbeitende als Markenbotschafter ein
- ✓ **Auswertungen zum Erfolg Ihrer Veröffentlichungskanäle**  
liefert Wissen woher Ihre guten Bewerbungen kommen
- ✓ **Local Sourcing durchführen**  
erhöht die Bekanntheit als attraktiver Arbeitgeber
- ✓ **Social Media Schnittstellen zu u.a. Facebook Jobs**  
erhöhen die Reichweite und Ihre Bekanntheit
- ✓ **Feedback der Talente einholen**  
garantiert die Perspektive Ihrer Zielgruppe zur Prozessverbesserung

Kostenpflichtige Premiumversion

# Personalmarketing

**Gemeinsam erhöhen wir Ihre Reichweite und erhöhen die Bewerbungsfreude bei den Talenten!**

Personalmarketing ermöglicht Ihren Talenten eine eindrucksvolle Candidate Experience. Das erreichen wir aus dem Zusammenspiel von zielgruppenspezifischen Employer Branding Content und Ihrer Recruiting Marketing Strategie. Diese beiden Komponenten garantieren es Ihrer Organisation, eine Beziehung zu Ihren Talenten aufzubauen und zu pflegen. Dadurch werden aktive sowie passive Talente erreicht und für Ihre Organisation begeistert.

**Auszug Ihrer Möglichkeiten im BITE CRM sind:**

- ✓ **Social Media Boost durchführen**  
erhöht Ihre Reichweite durch Werbeanzeigen auf Facebook, Twitter, Instagram und Co.
- ✓ **Chatbot einsetzen**  
garantiert Ihren Talenten eine optimale Candidate Experience
- ✓ **Google for Jobs automatisch beliefern**  
wodurch Ihre Bekanntheit als attraktiver Arbeitgeber erhöht wird
- ✓ **Datenübernahme**  
aus Lebenslauf und Social Media Profilen garantiert bewerbungsfreundliche Prozesse
- ✓ **Videos**  
Ihrer Organisation sowie die Option von Video-Bewerbungen begeistern und beschleunigen die Auswahl



# Bewerbungsmanagement

## Gemeinsam steigern wir die Anzahl wie auch die Qualität Ihrer Bewerbungen und halten Sie zukunftsfähig!

Das individuelle Einbinden Ihrer unterschiedlichen Bewerbungsprozesse garantiert die vollständige Erfüllung der internen und externen Anforderungen Ihrer Zielgruppen. Durch frei definierbare Workflows werden manuelle Tätigkeiten eliminiert und die Auswahl der richtigen Talente beschleunigt.

### Auszug Ihrer Möglichkeiten im BITE CRM sind:

- ✓ **Business Intelligence Analysen durchführen**  
beantwortet Ihnen alle Fragen zur Candidate Journey
- ✓ **Individuelle Personalauswahlprozesse abbilden**  
garantiert Ihre gewünschten Abläufe wie z.B. Bundesfreiwilligendienst - Bufdi, Ausbildung uvm.
- ✓ **Freie Gestaltung der Bedienungsoberfläche nutzen**  
liefert Ihnen die Freiheit, die Softwareoberfläche individuell je Benutzerrolle zu gestalten und zentral vorzugeben durch z.B. Menüpunkte umbenennen, erstellen oder entfernen
- ✓ **Single Sign-on bzw. Einmalanmeldung nutzen**  
erhöht den Komfort und den Datenschutz für alle Anwender
- ✓ **Terminplanung mit Ihren Talenten und allen Beteiligten durchführen**  
findet den besten Zeitpunkt für Ihre Einzel- und Teamgespräche mit Ihren Talenten
- ✓ **Arbeitszeugnisanalyse erstellen**  
beschleunigt das Auffinden von Auffälligkeiten und fehlenden Inhalten durch das automatische Auslesen und Visualisieren der Besonderheiten



Begeistert auch  
in der mobilen Ansicht



## Kostenpflichtige Premiumversion

# Talent Pool

### Gemeinsam reduzieren wir Ihre Time to hire und senken Ihre Recruitingkosten!

Durch den Talent Pool werden Sie zukünftig Ihre Stellen schneller besetzen. Sie erfassen wichtige Talente und hinterlegen diesen alle relevanten Qualifikationen und Erfahrungen. Die zusätzliche Zuordnung zu den möglichen Einsatzbereichen innerhalb Ihrer Organisation garantiert ein schnelles und individuelles Matching.

#### Auszug Ihrer Möglichkeiten im BITE CRM sind:

- ✓ **Active Sourcing durchführen**  
erreicht passiv und aktiv suchende Talente
- ✓ **Local Sourcing nutzen**  
erreicht Ihre Talente immer und überall durch Schaltung auf stationären und mobilen Display-Systemen in der Fußgängerzone oder auch in Ihren Räumlichkeiten
- ✓ **Zugriffsrechte und Einsichtnahme in den Talent Pool ermöglichen**  
garantiert das selektive Freigeben der Talente und die Möglichkeit zur Vorauswahl durch z.B. Fachbereiche sowie das Abbilden mehrerer Pools
- ✓ **Kommunikation individuell und persönlich durchführen**  
schreiben Sie Ihre Talente automatisch durch Ihre E-Mailvorlagen an oder informieren Sie diese über Neuigkeiten mit Hilfe individueller Serienbriefe
- ✓ **Quellenanalyse nutzen**  
liefert Ihnen Kenntnis darüber, welche Quellen der Talent Pools wie z.B. Karrieremessen, Fachmessen, Hochschulen, Active Sourcing uvm. erfolgreich sind
- ✓ **Initiativbewerbungen ermöglichen**  
erlaubt es Ihrer Zielgruppe sich proaktiv bei Ihnen zu bewerben



Kostenpflichtige Premiumversion

# Onboarding

**Gemeinsam reduzieren wir Ihren internen Aufwand und steigern zudem die Effizienz bei der Einarbeitung!**

Durch das Onboarding realisieren Sie Ihren professionellen und schlanken Einarbeitungsprozess, bei dem alle beteiligten Personen zusammenarbeiten können. Sie behalten Ihre neuen Talente und alle Aufgaben stets im Blick. Somit fühlen sich Ihre neuen Mitarbeitenden gut aufgehoben – und bleiben gerne in Ihrer Organisation.

**Auszug Ihrer Möglichkeiten im BITE CRM sind:**

- ✓ **Ihre Dokumenten-Vorlagen nutzen**  
ermöglicht die Erstellung von Arbeitsverträgen, Einarbeitungsplänen, Begrüßungsschreiben, Muster für die Vorstellung neuer Mitarbeiter uvm.
- ✓ **Ihre E-Mail Vorlagen nutzen**  
ermöglicht das schnelle Informieren und Kommunizieren mit allen erforderlichen Personen und garantiert durch die automatische Archivierung eine lückenlose Dokumentation
- ✓ **Onboarding-Checkliste erstellen und abarbeiten**  
garantiert die Berücksichtigung aller Inhalte und Themenfeldern aus den Phasen:  
1. Vorbereitung und 2. Orientierung und 3. Integration
- ✓ **Aufgabenmanagement umsetzen**  
erreicht eine vollständiges Abarbeiten aller Aufgaben in Ihrem Onboarding-Prozess und stellt sicher, dass jeder weiß WAS & WANN & WER bis zur hinterlegten Fälligkeit zu tun hat
- ✓ **Informationsportal nutzen**  
stellt Ihren Talenten die gewünschten Informationen zentral zur Verfügung und gibt Ihnen die Möglichkeit Neuerungen einfach zu kommunizieren



Onboarding mit  
Freude & Erfolg



BITE GMBH  
ULM

[www.b-ite.de](http://www.b-ite.de)  
[vertrieb@b-ite.de](mailto:vertrieb@b-ite.de)