



FLEISCHHACKER

Jetzt bei Fleischhacker – der Clarius PAL HD3 im exklusiven **DRK-Bundle!**



Der Clarius PAL HD3-Ultraschall-Scanner mit Leistungslüfter und STAVANGER®-Aufbewahrungsmodul im exklusiven DRK-Bundle.

Vereinbaren Sie noch heute einen Termin für eine unverbindliche Beratung online oder vor Ort.



FLEISCHHACKER

Fleischhacker GmbH & Co. KG
An der Silberkuhle 18
58239 Schwerte

T 02304 931-0
F 02304 931-199
info@fleischhacker.biz
www.fleischhacker.biz



Ihr Ansprechpartner:

Tim Pullack
T 02304 931-143
tim.pullack@fleischhacker.biz



Die Verbindung mit einem iOS- oder Android-Gerät erfolgt einfach und schnell über die Clarius-App.



FLEISCHHACKER

Im exklusiven **DRK-Bundle** –
der kabellose Ultraschall-
Scanner von Clarius

PARTNER



Deutsches
Rotes
Kreuz



PAL HD3 Drahtloser Phased-Array- + Linear-Array-Scanner

Der Clarius PAL HD3 mit seinem einzigartigen 1–15 MHz Dual-Array-Design hebt die Ultraschall Diagnostik auf ein neues Level. Erleben Sie exzellente Bildqualität in einem kompakten, mobilen Gerät, das kabellose Flexibilität mit innovativer Technologie vereint.

Der PAL HD3 mit robustem Magnesiumgehäuse (IP67) bietet unübertroffene Vielseitigkeit und Funktionsumfang. Die innovative Dual-Array-Technologie vereint Phased Array und Linear Array in einem Schallkopf und ermöglicht so die Untersuchung des gesamten Körpers. Mit der intuitiven App verbinden Sie den Clarius Ultraschall-Scanner im Handumdrehen.

Ob automatische KI-Unterstützung oder manuelle Einstellungen, tippen, drücken oder wischen Sie einfach durch die Modi und zoomen Sie stufenlos heran. Zusätzliche Funktionen wie Strukturvermessung und 3D-Berechnungen erweitern Ihre Diagnostikmöglichkeiten.

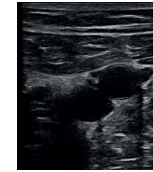


Frequenz: 1 – 15 MHz
Sichtfeld: 90°
Phased-Tiefe: 40 cm
Linear-Tiefe: 7 cm
Basis-Modi: B-Mode, M-Mode, Farbdoppler, gepulster Wellen-Doppler
Spezialgebiete: Anästhesiologie, Intensivmedizin, Notfallmedizin, Innere Medizin, Krankenpflege, Schmerzmanagement, Vor-Krankenhaus/EMS

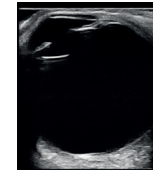
Phased Array Linear Array



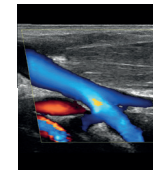
Linear Array



DVT

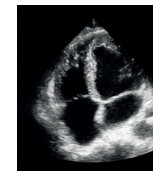


Okular



Basilikvene

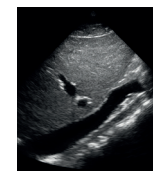
Phased Array



Apikale 4 CH



Gallenblase



IVC



Hochauflösend
 KI, 8 Beamformer und 192 piezoelektrische Elemente



Einfache Benutzung
 Intuitive App für optimierte Arbeitsabläufe



Kabellos und portabel
 Zuverlässige Verbindung, einfache Reinigung



Cloud-Speicher
 Überall und unbegrenzt

