

Setzen sie jetzt auf mehr Hygiene, Effizienz und Nachhaltigkeit:

# Scott® Control™ Mini Twin

## Toilettenpapierspender System mit Zentralentnahme

### Wussten Sie schon?



**Dank Zentralentnahme reduziert sich der Verbrauch deutlich.**

Während der Verbrauch bei Kleinrollen Toilettenpapier bei 3,05 m pro Toilettengang liegt, wird bei einer Mini Twin Rolle mit Zentralentnahme nur 1,00 m verbraucht.



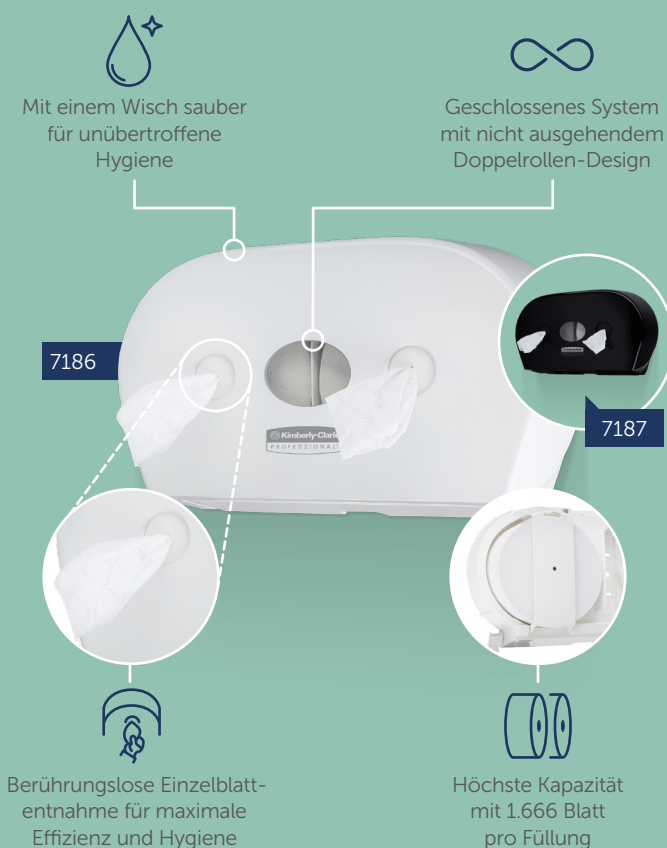
**Auf Scott® Control™ Mini Twin umzustellen, kann Ihren CO<sub>2</sub> Fußabdruck reduzieren.**

Bis zu **63 % weniger Verbrauch** im Vergleich zu typischen Jumborollen bedeutet weniger produziertes Toilettenpapier und reduziertes Transportaufkommen und somit eine signifikante Reduktion des CO<sub>2</sub>-Fußabdrucks.



**Durch einen Wechsel können Sie bis zu 32 % an Kosten einsparen.**

Das zeigt die Kostenvergleichsrechnung eines mittelständigen Unternehmens für die Umstellung von Standardtoilettenpapierrollen zu Scott® Control™ Mini Twin.



- 2-lagig, 204 m Rollen
- Hergestellt aus 100 % Recyclingfasern
- FSC zertifiziert und die Verpackung enthält einen Anteil von 30 % recyceltem Material

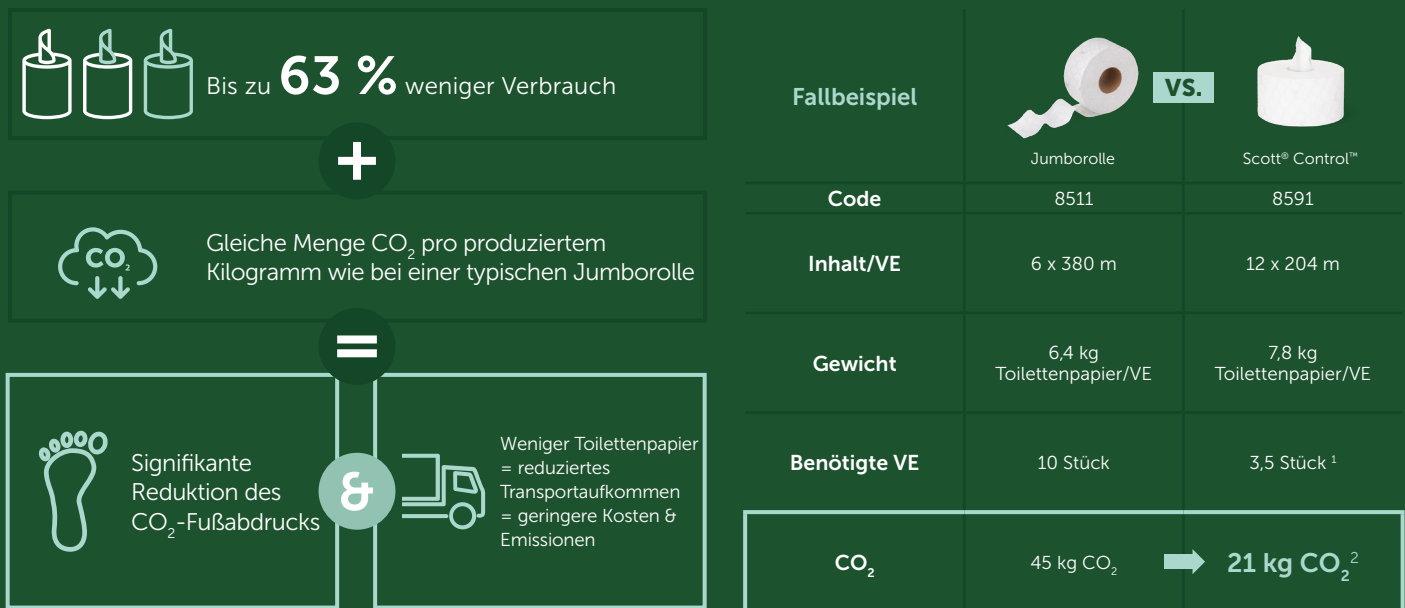
Art.-Nr.	Produktbeschreibung	Größe (L x B x H)	Durchmesser (Produkt/Kern)	Passt zu	Menge pro VE
7186	Scott® Control™ Mini Twin Toilettenpapierspender mit Zentralentnahme	46,40 x 27,40 x 13,30 cm	27,40 cm	8591	1 Spender

Art.-Nr.	Produktbeschreibung	Größe (L x B)	Durchmesser (Produkt/Kern)	Passt zu	Menge pro VE
8591	Scott® Control™ Mini Twin Toilettenpapier für Zentralentnahme	24,50 x 10,60 cm	19,80 cm / 6 cm	7186 / 7187	12 Rollen x 833 Blätter (204 m)

# Scott<sup>®</sup> Control<sup>™</sup> Mini Twin

## Ihr effizientes und nachhaltiges Toilettenpapiersystem

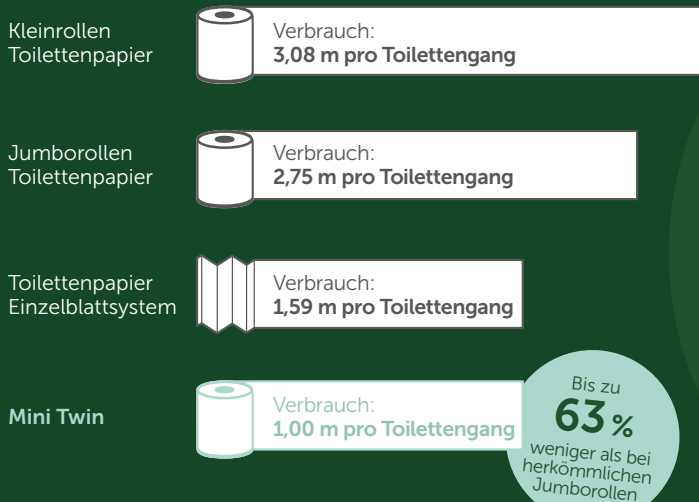
So kann eine Umstellung Ihren CO<sub>2</sub> Fußabdruck reduzieren:



<sup>1</sup> Eine europäische Studie in 2017 mit 35.765 Nutzern unterschiedlicher Toilettenpapierformate hat ergeben, dass bei Verwendung des Mini Twin Toilettenpapiersystems eine Verbrauchseinsparung im Vergleich zu anderen Systemen stets möglich ist. Die Einsparung kann aufgrund unterschiedlicher Gegebenheit variieren. Im Vergleich zu herkömmlichen Jumborollen beträgt sie bis zu 63%. In diesem Test wurden die Kabinenbesuche und nicht die gesamten Wäschaumbesuche betrachtet. Die Verwendung unterschiedlicher Toilettenpapiersysteme pro Toilettengang ergab folgenden Verbrauch: Kleinrolle: 3,05 Meter, Einzelblatt: 1,59 Meter, herkömmliche Jumborolle 2,75 Meter und Mini Twin: 1 Meter.

<sup>2</sup> Die Kalkulation basiert auf den CO<sub>2</sub>-Werten für die Herstellung von Tissue-Produkten. Beim Artikel 8591 beträgt der Wert 0,791 Kilogramm CO<sub>2</sub> pro Kilogramm Tissue. Beim Artikel 8511 beträgt er 0,717 kg CO<sub>2</sub> pro Kilogramm Tissue.

Diesen Effekt hat ein Wechsel auf Ihre Wirtschaftlichkeit:



**Weniger verwenden, weniger verschwenden!**

Durch kontrollierte und sparsame Produktentnahme sowie komprimierte Darreichung.

**Weniger lagern und seltener auffüllen!**

Sie sparen Lagerplatz und haben einen viel geringeren Handlingsaufwand.